



Livret de l'étudiant

université
PARIS-SACLAY

FACULTÉ
JEAN MONNET
DROIT-ÉCONOMIE-GESTION



Comité de pilotage : Boris Bernabé, Doyen de la Faculté Jean Monnet (Droit, Économie, Gestion), Laure Martineau, Déléguée de la direction générale des services

Comité de rédaction : Sylvie Cordebard (SEF), Sonia Suihli (SAVE), Claire Fournio (Communication et culture), Virginie Madej Rousseau (CROUS), Didier Michel (SIUAPS), Olivier Kahn (Arts et Culture), Lydia Merle (Formations Linguistiques), Sadjia Medjkane (RI), Manon Coudray (OCPE et IPPA), Semra Karakas (Direction des Études), Aurélie Gozlan (SUMPPS), Ghislaine Crespy-Faure (BU)

Coordination et Conception : Service communication et culture de la Faculté Jean Monnet (Droit, Économie, Gestion) - Université Paris-Saclay

Crédits photos : Laurent Arduin, Salaheddine Karmous

Tirage : 1200 exemplaires - Service reprographie de la Faculté Jean Monnet (Droit, Économie, Gestion) - Université Paris-Saclay
Juillet 2020



La Faculté de Droit, Économie, Gestion de l'Université Paris-Saclay accueille chaque année près de 6 000 étudiants en droit, en économie et en management, depuis la Licence jusqu'au doctorat, sur trois sites : le campus principal de Sceaux, le campus d'Orsay et depuis 2020 le campus de Fontenay-aux-Roses (ancienne École Normale Supérieure de Fontenay) qui héberge la formation continue et développe les enseignements à distance et en lien avec les entreprises.

La Faculté de Droit, Économie, Gestion déploie ses activités de formation et de recherche au sein de l'Université Paris-Saclay, l'une des meilleures universités françaises reconnues par les classements internationaux.

C'est en effet au 1^{er} janvier 2020, que l'Université Paris-Sud a connu une évolution majeure en devenant l'Université Paris-Saclay dans laquelle sont venues se fondre d'autres universités (Versailles-Saint-Quentin, Évry-Val-d'Essonne) et plusieurs grandes écoles (CentraleSupélec, AgroParisTech, l'École Normale Supérieure Paris-Saclay et l'Institut d'Optique Graduate School) et dont les grands centres nationaux de recherche sont partenaires (CNRS, INSERM, CEA, INRA, INRIA et ONERA). Il s'agit d'une grande avancée universitaire qui va accélérer le rayonnement et les exigences de notre Faculté.

Le voisinage étroit d'autres facultés dynamiques (science, médecine, pharmacie, sciences des activités physiques et sportives...) a naturellement poussé la Faculté Jean Monnet à développer un axe « Normes & Sciences », mettant ainsi à l'honneur les problématiques scientifiques de pointe et les nouvelles technologies dans leurs relations avec le droit des affaires, le droit de la propriété intellectuelle, l'économie du numérique ou de la santé, la gestion des nouvelles technologies, le droit médical et pharmaceutique, le droit spatial et aéronautique... sans négliger pour autant ses axes plus classiques de recherche et d'enseignement.

Par ailleurs, l'Université Paris-Saclay, membre de la LERU (League of European Research Universities), associée à quatre autres universités (Munich, Lund, Porto, Szeged) a décroché le premier appel à projets « Universités Européennes » lancé par la Commission européenne sur le thème de la « santé globale » (Global Health). Afin de rassembler les initiatives pédagogiques et de recherche, autant que possible, autour d'un thème fédérateur pouvant lier « Normes & Sciences » et « Global Health », la Faculté Jean Monnet a décidé de se saisir pour l'année 2020-2021 d'un thème très débattu : « Gènes éthiques ».

En outre, la Faculté Jean Monnet, dotée d'équipements sportifs et d'un service dédié (SIUAPS), profite d'un environnement à la fois propice à l'étude et aux activités physiques. Depuis le site de Sceaux et de Fontenay, on peut se rendre aisément par la coulée verte au parc du château de Sceaux, tandis que le campus d'Orsay est tout entier inclus dans un parc botanique (le parc de Launay) qui s'étend sur 136 hectares.

Enfin, la Faculté héberge une quarantaine d'associations étudiantes (associations transversales et de Masters, associations d'éloquences et de débat, à but écologique et pédagogique ...), ainsi qu'une « webradio » étudiante, MonnetTalk. Cette radio est destinée à promouvoir les activités associatives de la Faculté, mais aussi à valoriser le travail des étudiants et des enseignants-chercheurs, et de proposer des programmes originaux à l'initiative d'étudiants. Les candidatures sont ouvertes !

Quelles que soit les conditions de nos prochaines rencontres, modelée par la crise sanitaire que nous traversons, ce livret vous permettra de découvrir votre nouvel environnement d'études et de vous l'approprier. Vous y trouverez des informations sur les services (santé et social, activités culturelles et sportives,...) qui vous aideront à mettre toutes les chances de votre côté vers la réussite.

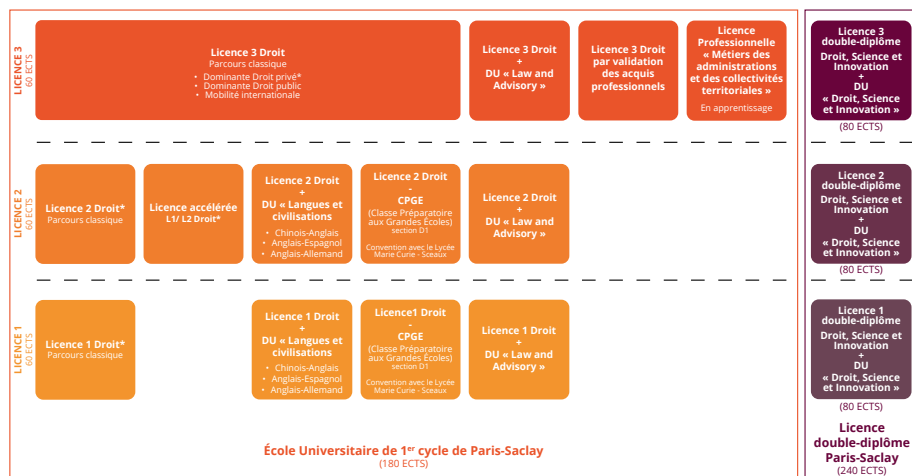
Bienvenue à la Faculté Jean Monnet.

Boris Bernabé,

Doyen de la Faculté Jean Monnet (Droit, Économie, Gestion)
Université Paris-Saclay

► L'offre de formation en licence

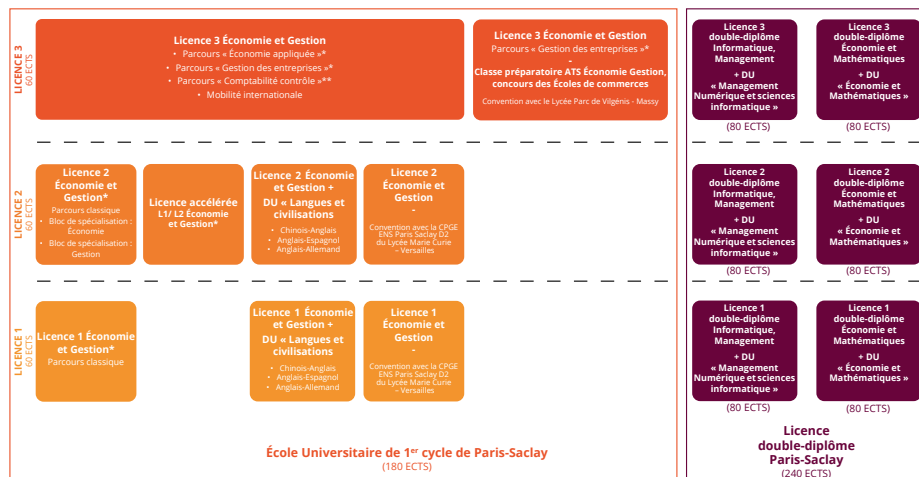
LICENCE DROIT



*En présentiel ou en enseignement à distance

► Contact : licence-droit.jean-monnet@universite-paris-saclay.fr

LICENCE ÉCONOMIE ET GESTION



*En présentiel ou en enseignement à distance
**Parcours proposé également en apprentissage

► Contact : licence-economie-gestion.jean-monnet@universite-paris-saclay.fr

Vous pouvez consulter également l'offre de formation en Master sur le livret dédié et sur le site web de la Faculté.

► Se connecter

ACTIVER SON COMPTE INFORMATIQUE

Dès votre inscription administrative à l'Université, vous devez activer votre compte informatique en vous rendant sur le site ci-dessous, muni de votre carte d'étudiant.

► <https://adonis.universite-paris-saclay.fr/activation>

Ce compte informatique vous donne droit à un accès authentifié à un ensemble de services : attribution d'une adresse électronique universitaire, accès à vos espaces de formation, accès aux ressources documentaires en ligne des bibliothèques universitaires, accès au réseau wifi disponible sur les campus, etc.

Authentifiez-vous et gérez votre compte informatique à partir du portail :

► <http://portail.universite-paris-saclay.fr>

L'adresse que vous obtiendrez « prenom.nom@universite-paris-saclay.fr » sera la seule utilisée pour toute communication avec les équipes administratives et pédagogiques.

ACTIVER SON COMPTE ECAMPUS

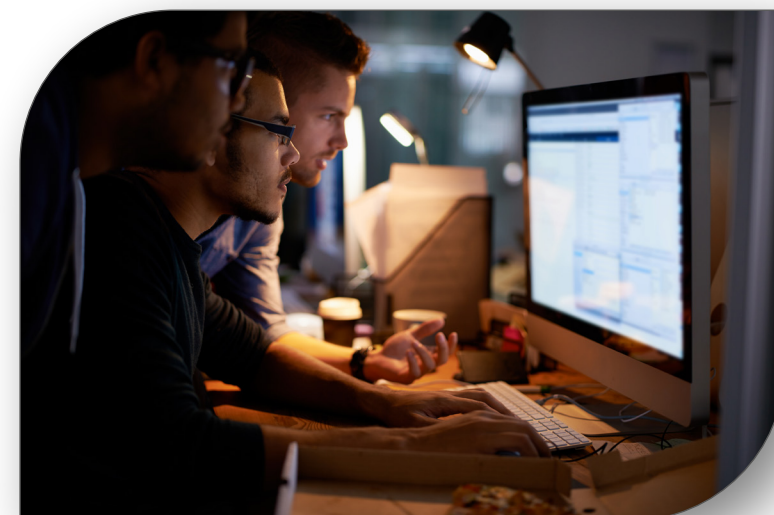
Votre compte eCampus vous permet d'accéder à vos espaces pédagogiques numériques, vous devez activer votre compte eCampus

► <https://identiteutilisateur.fr/>

Vous pouvez accéder librement à des salles informatiques sur tous les campus, retrouvez la liste sur le site de la Faculté à la rubrique Vie de Campus > Informations pratiques > Salles informatiques en libre accès.

SE CONNECTER AUX RÉSEAUX WIFI

L'Université Paris-Saclay met à disposition de ses utilisateurs deux réseaux WiFi : le réseau eduspot et le réseau eduroam. Vous pouvez vous y connecter grâce à votre compte informatique.



► Se Restaurer

ACTIVER SON COMPTE IZLY

Muni de votre mot de passe temporaire contenu dans l'e-mail d'activation izly, vous pourrez accéder à votre compte en quelques étapes sur le site izly.

📄 www.izly.fr

TROUVER LES LIEUX DE RESTAURATION

Campus de Sceaux

Trois lieux vous accueillent sur le campus de Sceaux :

Le restaurant universitaire (RU)

du lundi au vendredi de 11h30 à 14h

La brasserie

du lundi au vendredi de 11h30 à 14h

La cafétéria

du lundi au vendredi de 7h30 à 16h (7h30 à 15h30 en mai et 8h à 15h en juin et juillet) et le samedi de 11h15 à 14h30 d'octobre à avril.

Campus d'Orsay

Vous trouverez 2 restaurants universitaires :

Le restaurant des Cèdres : bâtiment 406

du lundi au vendredi de 11h30 à 13h45

La cafétéria « l'Amphi » : bâtiment 332

du lundi au vendredi de 8h30 à 15h30

La FoodTruck : devant le bâtiment 336

du lundi au vendredi de 11h à 14h

En ville

Vous trouverez également de nombreux restaurants Rue Houdan aux abords de la gare de Robinson et dans la rue piétonne.

► Se Loger

📄 www.jm.universite-paris-saclay.fr, Rubrique Vie de Campus > Informations pratiques > Logement

LOGEMENTS DU CROUS

Pour obtenir une chambre dans l'une des différentes résidences proposées par le CROUS de Versailles, vous devez utiliser la même procédure que pour votre demande de bourse sur critères sociaux (DSE).

► Contact : 0 810 001 541

📄 www.etudiant.gouv.fr

AUTRES PISTES (LISTE NON-EXHAUSTIVE)

Studapart

Vous y trouverez des offres de particuliers, d'agences immobilières et résidences étudiantes privées.

📄 <https://www.studapart.com/fr>

FAC-Habitat

58 Boulevard Desgranges - 92330 Sceaux

► Contact : 01 64 11 14 07

📄 www.fac-habitat.com

Résidence Universitaire Lanteri

7, rue Gentil-Bernard
92260 Fontenay-aux-Roses

► Contact : 01 41 13 36 00

📄 www.residence-universitaire-lantericom

Association Héberjeunes

Bâtiment 333 - Campus d'Orsay - 91405 Orsay

► Contact : 01 69 15 52 52

📄 www.heberjeunes.fr

► Participer à la vie du campus

FAIRE DU SPORT

L'Université est un lieu où se pratique la majorité des sports, en option, en loisirs ou en compétition. Vous pouvez consulter la liste des activités proposées auprès du Bureau des sports de la Faculté Jean Monnet ou sur le site du SIUAPS.

La pratique d'un sport peut également être prise en compte dans le cadre des formations, sous la forme de points bonus.

Campus de Sceaux

Bureau des sports - Bâtiment G

Permanence SUAPS :

lundi et vendredi de 10h30 à 12h et de 14h à 16h

Le mercredi de 14h30 à 18h

► Contact : 01 40 91 17 91 / 06 89 97 58 20
didier.michel@universite-paris-saclay.fr

Campus d'Orsay

SUAPS - Bâtiment 225

► Contact : 01 69 15 79 32 -
suaps@universite-paris-saclay.fr

📄 www.universite-paris-saclay.fr, Rubrique Vie-de-campus > Sport

PARTICIPER AUX ACTIVITÉS CULTURELLES

L'Université Paris-Sud vous propose un vaste de choix d'ateliers de pratique artistique et culturelle. Ces derniers sont ouverts à tous. Certains ateliers peuvent vous permettre de bénéficier de points bonus.

Vous avez également la possibilité de bénéficier de places à tarifs réduits pour des spectacles, des événements et des visites dans des lieux culturels franciliens (salles de spectacle, musées,...).

📄 www.universite-paris-saclay.fr, Rubrique vie-de-campus > Arts, culture et sciences-société



ENTRER DANS UNE ASSOCIATION ÉTUDIANTE

Les associations étudiantes de la Faculté Jean Monnet sont très actives, et proposent tout au long de l'année universitaire de nombreux événements. Retrouvez la liste des associations étudiantes sur le site web.

📄 www.universite-paris-saclay.fr, Rubrique Vie de Campus > Associations étudiantes

Votre activité au sein d'une association peut vous permettre de valoriser votre parcours et vous faire obtenir un certificat d'engagement étudiant, sous certaines conditions.

📄 www.universite-paris-saclay.fr, Rubrique Vie de Campus > Engagement étudiant

Le Fonds de Solidarité et de Développement des Initiatives Étudiantes (FSDIE)

Le FSDIE est un fonds principalement destiné au financement des projets portés par des associations étudiantes dont l'objectif est de s'adresser prioritairement aux autres étudiants mais aussi à la communauté universitaire dans son ensemble.

📄 www.universite-paris-saclay.fr, Rubrique Vie de Campus > FSDIE

La faculté au cœur de la ville

la ville de Sceaux favorise des relations intégrées entre les établissements d'enseignement supérieur, les habitants et les étudiants. Très dynamique, elle propose de nombreuses activités culturelles et événements à destination des étudiants. Vous pouvez suivre l'actualité de la ville sur le site web.

📄 www.sceaux.fr

► S'ouvrir sur le monde

APPRENDRE LES LANGUES

Le Département des Langues vous accompagne dans votre apprentissage et votre pratique des langues étrangères : Anglais (obligatoire) Allemand et Espagnol (en option LV2) Vous aimez débattre en anglais, inscrivez-vous au cours de « Debating in English ».

Vous avez besoin d'une certification de langues reconnue (TOEFL, IELTS, Cambridge Advanced, TOEIC, USUAL esPro, etc....,

- Département des formations linguistiques - Bâtiment B - Bureau 211
Contact : langues.jean-monnet@universite-paris-saclay.fr - Facebook : @deptdeslanguesJM

PARTIR À L'ÉTRANGER

L'Université Paris-Saclay est fortement engagée dans une politique d'ouverture à l'international et d'accueil d'étudiants et d'enseignants-chercheurs étrangers. Les étudiants ont la possibilité de partir en L3, M1, M2 (dont certains en double diplôme) ainsi que durant leur doctorat dans une cinquantaine d'universités partenaires de plus de 20 pays, pour un semestre ou une année.

Des possibilités de financement des différentes mobilités existent, n'hésitez pas à nous contacter et à consulter la rubrique « International » du site internet de la Faculté ou à venir nous voir !

- Service des Relations Internationales - Bâtiment B - Bureau B2 RdC haut
Contact : 01 40 91 17 83 - ri.jean-monnet@universite-paris-saclay.fr - Facebook : @rijeanmonnet



► Préparer son avenir

LE PÔLE ORIENTATION ET CONSTRUCTION DU PROJET D'ÉTUDE (OCPE)

Le pôle propose des rendez-vous individuels avec un(e) chargé(e) d'orientation et des séances collectives : information sur les parcours d'études, les filières, les passerelles et accompagnement pour vous guider dans vos choix d'études.

LES STAGES ET L'INSERTION PROFESSIONNELLE

Retrouvez des offres de stages et des conseils pour la recherche sur le site web de la Faculté.

- Bâtiment B - Bureau B2
Contact : insertion-pro.jean-monnet@universite-paris-saclay.fr

📄 www.jm.universite-paris-saclay.fr, Rubrique *Entreprise > Stages et insertion professionnelle > Étudiants : stages et insertion professionnelle*

LE PÔLE INSERTION PROFESSIONNELLE, PARTENARIAT ET ALUMNI (IPPA)

Le pôle vous aide à construire vos outils de candidature afin de trouver un stage, une alternance ou un emploi. Il propose des rendez-vous individuels, des ateliers collectifs (méthodologie de recherche, CV, lettre de motivation, entretien, réseaux sociaux) et des rencontres avec les entreprises.

- Contact : 01 40 91 17 98 ou 01 69 15 54 47
accueil.oip@universite-paris-saclay.fr
insertion.professionnelle@universite-paris-saclay.fr

Campus de Sceaux

Bâtiment B – RDC Bas
Lundi au jeudi : 8h30 à 12h30 – 13h30 à 16h30
Vendredi : 8h30 à 12h

Campus d'Orsay

Bâtiment 332/333
Lundi et jeudi : 8h30 à 12h – 13h à 17h
Mardi et mercredi : 8h30 à 17h
Vendredi : 8h30 à 12h

► Être soutenu dans ses études

LA DIRECTION DES ÉTUDES

La Direction des Études assure la coordination et le pilotage de l'offre en licence de Droit, Économie et Gestion. Elle a également en charge l'organisation du suivi et de l'accompagnement des étudiants.

- Contact :
semra.karakas@universite-paris-saclay.fr

LE PÔLE DES RÉFÉRENTS PÉDAGOGIQUES LICENCE DROIT/ ÉCONOMIE / GESTION

Dans le cadre de la loi ORE (Orientation et Réussite des Étudiants), la Faculté Jean Monnet met en œuvre un programme d'accompagnement ambitieux de ses futurs étudiants.

> Vous êtes étudiant dans le parcours classique

Si vous rencontrez des difficultés méthodologiques ou pédagogiques, vous pouvez bénéficier de l'aide des référents pédagogiques. Les référents vous recevront, sur rendez-vous, afin de vous aider à les surmonter. Ils sont donc accessibles à tous les étudiants de Licence, dans la limite des rendez-vous disponibles.

> Vous êtes étudiant dans le parcours « Oui, si »

Le dispositif « Oui, si » a pour vocation l'accompagnement individualisé des étudiants en « Oui, si » afin de leur donner les meilleures chances de réussir la Licence. L'étudiant bénéficiaire de ce dispositif signera un contrat précisant les modalités particulières de son suivi pédagogique. De manière systématique, l'étudiant se verra désigner un référent pédagogique qu'il rencontrera régulièrement. Une obligation d'assiduité renforcée s'imposera aux étudiants bénéficiaires de ce dispositif.

- Contact :
suivi.jean-monnet@universite-paris-saclay.fr

LE PÔLE HANDICAP

La Faculté se mobilise pour favoriser l'intégration des étudiants en situation de handicap. Si vous présentez un handicap permanent ou temporaire, vous pouvez bénéficier d'un aménagement personnalisé de votre cursus universitaire. Faites-vous recenser lors de votre inscription, puis prenez un rendez-vous auprès du Service Universitaire de Médecine Préventive et de Promotion de la Santé (SUMPPS) de la Faculté et enfin, déposer ou envoyer votre aménagement au Pôle Handicap situé au B18 sur le site de Sceaux (juste au-dessus de l'Infirmier). Le Pôle Handicap fait partie désormais du Service d'Appui Administratif à la Vie Étudiante et vous accompagne tout au long de votre cursus universitaire.

Contact :
handicap.jean-monnet@universite-paris-saclay.fr

► Bénéficier d'une assistance

LA SANTÉ DES ÉTUDIANTS

Le Service Universitaire de Médecine Préventive et de Promotion de la Santé (SUMPPS) accueille gratuitement les étudiants de l'Université Paris-Saclay.

L'équipe du SUMPPS se tient à votre disposition pour vous aider à mener à bien vos études dans les meilleures conditions physiques, psychiques et sociales. Notre équipe est composée de : médecins, infirmières, psychologues, d'une diététicienne, d'un tabacologue, d'un chargé de mission en santé publique et d'une assistante de direction.

Le SUMPPS a pour missions d'assurer auprès des étudiants : les visites médicales obligatoires, des consultations médicales avec des généralistes et des spécialistes, les propositions d'aménagement du cursus universitaire pour les étudiants en situation de handicap, les urgences médicales, les campagnes d'information et actions de prévention.

Campus de Sceaux

Bâtiment B, RdC bas, porte 12

► Tél. : 01 40 91 17 12 - infirmerie.jean-monnet@universite-paris-saclay.fr

Campus d'Orsay

Bâtiment 336

► Tél. : secrétariat : 01 69 15 65 39

Tél. : infirmerie : 01 69 15 76 07

sante-etudiants@universite-paris-saclay.fr

📄 www.jm.universite-paris-saclay.fr, Rubrique Vie de campus > Santé

L'ACTION SOCIALE

Il existe des aides, pour pallier rapidement à des difficultés financières passagères

📄 www.jm.universite-paris-saclay.fr, Rubrique Vie de campus > Bourses et aides financières

Les aides financières

Vous pouvez bénéficier d'une aide spécifique qui peut être une allocation annuelle ou une aide ponctuelle, si vous avez besoin d'une aide financière d'urgence. Le service social étudiants du CROUS de Versailles, propose pour les étudiants de la Faculté Jean Monnet, des permanences assurées par des assistantes sociales.

► Contact : Sur RDV uniquement 01 69 15 70 64
ou patricia.dubled@universite-paris-saclay.fr

La campagne d'aide à l'achat d'un ordinateur portable ou d'une tablette

Cette campagne a lieu toute l'année : la commission FSDIE attribue à des étudiants (sur critères sociaux et pédagogiques) une aide financière pour l'achat de ce matériel.

► Contact :
aides.etudiant@universite-paris-saclay.fr

Le Prêt d'ordinateur portable

La Direction en charge de la Vie Étudiante dispose d'ordinateurs portables en prêt.

► Contact :
aides.etudiant@universite-paris-saclay.fr

Des aides alimentaires via l'AGORAé

Pour venir en aide aux étudiants en difficulté financière, il a été ouvert une épicerie sociale esolidaire. Située au bâtiment 308 (1er étage) du Campus universitaire d'Orsay, l'AGORAé propose des paniers de légumes à bas prix et des produits affichant des prix réduits de 80 à 90 % par rapport à la vente traditionnelle.

Les étudiants souhaitant accéder à cette épicerie peuvent remplir un dossier de bénéficiaire auprès des assistantes sociales du bâtiment 332 (2ème étage) : 01 69 15 70 64.

► Contact : agorae@la-faps.fr

► Accéder aux ressources

LA BIBLIOTHÈQUE UNIVERSITAIRE

Les étudiants ont accès aux 30 bibliothèques qui composent le réseau de l'Université Paris-Saclay, dont deux ont des fonds importants en droit, économie et gestion.

Campus de Sceaux

Bâtiment G

Horaires habituels : Du lundi au vendredi de 9h à 19h et le samedi de 9h à 17h. Horaires réduits l'été et ouverture en soirée en période d'examens

Contact : 01 40 91 19 00 - bu.sceaux@universite-paris-saclay.fr

Campus d'Orsay

Bâtiment 407

Horaires habituels : Du lundi au vendredi de 8h30 à 20h, et le samedi de 10h à 17h. Horaires réduits l'été et ouverture en soirée en période d'examens

► Contact : 01 69 15 69 94
bib.univ@universite-paris-saclay.fr

📄 www.jm.universite-paris-saclay.fr, Rubrique Vie de campus > bibliothèque Universitaire



► Venir à la Faculté

La Faculté est répartie sur 3 campus : le site principal se trouve à Sceaux, les autres antennes sont à Fontenay-aux-Roses et à Orsay.

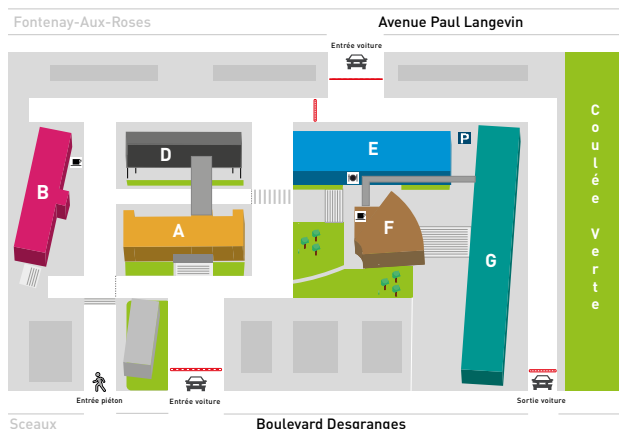
Campus de Sceaux

Faculté Jean Monnet
(Droit, Économie, Gestion)
Université Paris-Saclay
54, Boulevard Desgranges
92330 SCEAUX

Accès transports en commun :
RER B, Station : ROBINSON
ou BUS : 128, 179, 192, 194, 195, 294,
395, 595.



Visites virtuelle du campus



Bâtiment A

Accueil et PC sécurité	Rdc haut
Pôle Référents Pédagogiques	
Licence	Rdc haut
Relations Internationales	Rdc Haut
Centres de Recherche	1 ^{er} , 2 ^{ème} étage
Direction	3 ^{ème} étage
Service de la Recherche et des Études Doctorale	3 ^{ème} étage
Service Communication et Culture	3 ^{ème} étage

Bâtiment D

Centres de Recherches	1 ^{er} , 2 ^{ème} étage
-----------------------	--

Bâtiment F

Amphis J. Portalis (1) et 2	Rdc
Salle 5 et 6	Rdc
Restaurant universitaire	1 ^{er} étage

Bâtiment B

Pôle Orientation et Insertion Professionnelle	Rdc bas
Service Médico-Social	Rdc bas
Reprographie	Rdc bas
Accueil Vie Étudiante	Rdc Haut
Département des Langues	2 ^{ème} étage
Institut d'Études Judiciaires	4 ^{ème} étage
Salles de cours	1,2,3,4 ^{ème} étage

Bâtiment E

Amphis J. Carbonnier (3) et 4	Rdc
Salle 5 et 6	Rdc
Restaurant universitaire	1 ^{er} étage

Bâtiment G

Bibliothèque Universitaire	Rdc, 1 ^{er} étage
SUAPS	1 ^{er} étage
Studio d'enregistrement	1 ^{er} étage

Se garer à la Faculté

Un parking souterrain est à votre disposition, moyennant un droit d'accès au mois ou à l'année et l'achat d'une carte d'accès valable pour toute la durée des études.
Prix d'achat de la carte d'accès : 12€ / Abonnement mensuel : 16€/mois / Abonnement annuel : 70€.

www.jm.universite-paris-saclay.fr, Rubrique Vie de Campus > Informations pratiques > Accès au parking de Sceaux



Institut pour l'Entrepreneuriat et l'Innovation (IEI) - Université Paris-Saclays

Faculté Jean Monnet (Droit, Économie, Gestion)
Université Paris-Saclay
27 avenue Lombart - 92260 Fontenay-aux-Roses

Accès transports en commun :
RER B, Station : FONTENAY-AUX-ROSES



Visites virtuelle du campus

Campus d'Orsay

Faculté Jean Monnet (Droit, Économie, Gestion)
Université Paris-Saclay - Bâtiment 470 - 91405 Orsay cedex

Accès transports en commun : RER B,
Station : ORSAY-VILLE ou LE GUICHET

Bâtiment 333

Amphis H1, H3, H5

Bâtiment 336

Salle de cours

Bâtiment 427

Amphi H. Cartan

Bâtiment 450

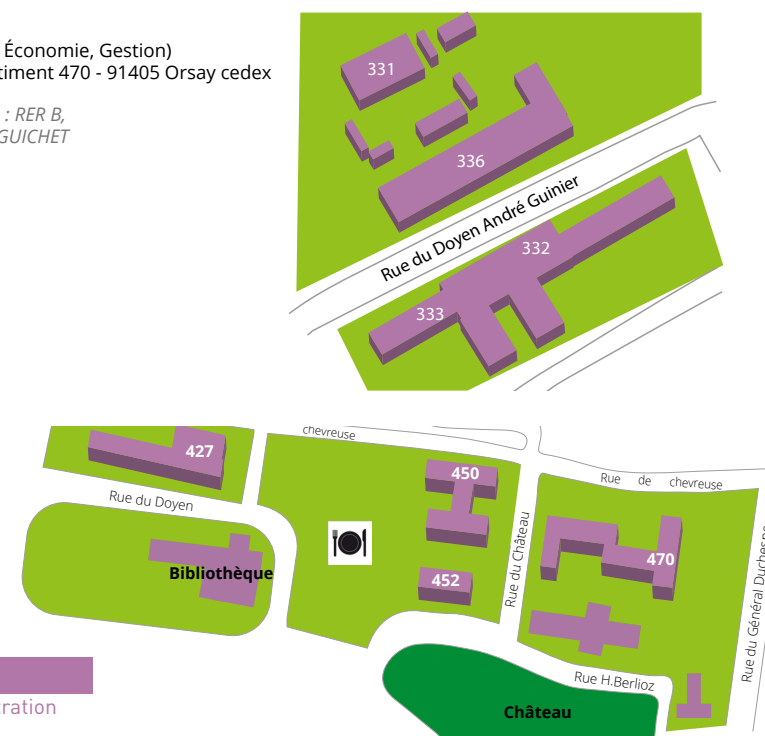
Amphis G2 et G3

Bâtiment 452

Amphis F1 et F2

Bâtiment 470

Salles de TD et administration



université
PARIS-SACLAY

FACULTÉ
JEAN MONNET
DROIT-ÉCONOMIE-GESTION

Faculté Jean Monnet (Droit, Économie, Gestion)
Université Paris-Saclay, - 54, Boulevard Desgranges - 92330 Sceaux Cedex

www.jm.universite-paris-saclay.fr

Suivez-nous sur nos réseaux sociaux



@FJMofficiel



@fjm_officiel



@FJMOfficiel



@FJMOfficiel



Faculté Jean Monnet (Droit, Économie, Gestion)
- Université Paris-Saclay



YouTube Faculté Droit Économie Gestion -
Univ-Paris-Saclay